



**ДЕКОРАТИВНЫЕ
ШТУКАТУРКИ И КРАСКИ**



**ЛЕССИРУЮЩИЕ МАТЕРИАЛЫ
И ГРУНТЫ**

PRODOTTO CON TECNOLOGIA ITALIANA

КРАСКИ

Satin Paint
Ultramatt Paint
Universal TR Paint
Antique Paint
One Paint
Колерованные коллекции



ДЕКОРАТИВНЫЕ ШТУКАТУРКИ

Intonachino
Marmorino
Venezia
Travertino
Beton
Rigorouso
Eleganza
Sabbia
Lusso
Luccicante



ЛЕССИРУЮЩИЕ МАТЕРИАЛЫ

Cera Wax
Protect



ГРУНТЫ

AcriPrimer
AcriQuarz
AcriQuarz Gruff
Fondo

STILIO производит изысканную декоративную отделку для стен как внутри, так и снаружи помещений. При производстве наших материалов мы черпаем вдохновение из классических рецептов итальянских мастеров, адаптируя их к современным техническим стандартам и эстетическим стилям, отдавая при этом приоритет использованию натуральных и устойчивых ингредиентов.

Вся продукция производится по оригинальным технологиям и под контролем Golden Group SRL Italia, которая находится в регионе Венеции, центре итальянского мастерства и архитектуры. Большая часть нашей продукции уходит корнями в итальянское художественное наследие строительной отделки.





SATIN PAINT

краска интерьерная премиум белоснежная моющаяся полуматовая

ДЛЯ ВЛАЖНЫХ ПОМЕЩЕНИЙ С ВЫСОКОЙ
ЭКСПЛУАТАЦИОННОЙ НАГРУЗКОЙ

Водно-дисперсионная акриловая. Высокоукрывистая. Подчеркивает структуру поверхности. Легко наносится. Тиксотропная, что позволяет наносить краску без брызг и потеков. Образует износостойкое, влагостойкое, ровное покрытие с высокой адгезией к обрабатываемой поверхности. При высыхании образует полуматовую, без полос пленку. Высший класс истираемости – класс 1, покрытие устойчиво к интенсивному мытью. При многолетней эксплуатации не теряет своих свойств, не желтеет, не выгорает. Экологичная, не содержит растворитель. Минимальное содержание ЛОС. Безопасная для человека и окружающей среды.

* Производительность замерялась на гладких поверхностях (гипсокартоне)

** При температуре окружающей среды +20 °C и относительной влажности воздуха 60 %

ТЕХНИЧЕСКИЕ ХАРАКТЕРИСТИКИ

Цвет	ярко-белый
Блеск	полуматовый
Расход *	10 м ² /л
Плотность	1,5±0,1 г/см ³
Стойкость к мокрому истиранию по ГОСТ 32300-2013	класс 1
Компьютерная колеровка	база А
Время полного высыхания **	не более 24 ч
Температура нанесения	+10...+30 °C
ФАСОВКА	1 л, 3 л, 10 л



ULTRAMATT PAINT

краска интерьерная премиум белоснежная моющаяся глубокоматовая

ДЛЯ ВЛАЖНЫХ ПОМЕЩЕНИЙ С ВЫСОКОЙ
ЭКСПЛУАТАЦИОННОЙ НАГРУЗКОЙ

Водно-дисперсионная акриловая. Высокоукрывистая. Скрывает неровности поверхности. Легко наносится. Тиксотропная, что позволяет наносить краску без брызг и потеков. Образует износостойкое, влагостойкое, ровное покрытие с высокой адгезией к обрабатываемой поверхности. При высыхании образует полуматовую, без полос пленку. Высший класс истираемости – класс 1, покрытие устойчиво к интенсивному мытью. При многолетней эксплуатации не теряет своих свойств, не желтеет, не выгорает. Экологичная, не содержит растворитель. Минимальное содержание ЛОС. Безопасная для человека и окружающей среды.

* Производительность замерялась на гладких поверхностях (гипсокартоне)

** При температуре окружающей среды +20 °C и относительной влажности воздуха 60 %

ТЕХНИЧЕСКИЕ ХАРАКТЕРИСТИКИ

Цвет	ярко-белый
Блеск	глубокоматовый
Расход *	10 м ² /л
Плотность	1,4±0,1 г/см ³
Стойкость к мокрому истиранию по ГОСТ 32300-2013	класс 1
Компьютерная колеровка	база А
Время полного высыхания **	не более 24 ч
Температура нанесения	+10...+30 °C
ФАСОВКА	1 л, 3 л, 10 л

UNIVERSAL TR PAINT краска премиум полуматовая для колеровки в темные насыщенные тона

для ФАСАДОВ и ВЛАЖНЫХ ПОМЕЩЕНИЙ
С ВЫСОКОЙ ЭКСПЛУАТАЦИОННОЙ НАГРУЗКОЙ

Водно-дисперсионная акриловая.

Использовать только в колерованном виде.

Легко наносится. Тиксотропная, что позволяет наносить краску без брызг и потеков.

Образует износостойкое, влагостойкое, ровное покрытие с высокой адгезией к обрабатываемой поверхности.

Атмосферостойкая.

При высыхании образует полуматовую, без полос пленку.

Высший класс истираемости – класс 1, покрытие устойчиво к интенсивному мытью.

При многолетней эксплуатации не теряет своих свойств, не желтеет, не выгорает.

Экологичная, не содержит растворитель. Минимальное содержание ЛОС. Безопасная для человека и окружающей среды.

* Производительность замерялась на гладких поверхностях (гипсокартоне)

** При температуре окружающей среды +20 °C и относительной влажности воздуха 60 %



ТЕХНИЧЕСКИЕ ХАРАКТЕРИСТИКИ

Цвет	бело-прозрачный
Блеск	полуматовый
Расход *	10 м ² /л
Плотность	1,1±0,1 г/см ³
Стойкость к мокрому истиранию по ГОСТ 32300-2013	класс 1
Компьютерная колеровка	база TR (база 3)
Время полного высыхания **	не более 24 ч
Температура нанесения	+10...+30 °C
ФАСОВКА	0,8 л, 2,7 л, 9,2 л

ANTIQUÉ PAINT краска премиум белоснежная для реставрационных работ и окраски по известковым штукатуркам

для ФАСАДОВ и ВЛАЖНЫХ ПОМЕЩЕНИЙ
С ВЫСОКОЙ ЭКСПЛУАТАЦИОННОЙ НАГРУЗКОЙ

Водно-дисперсионная известково-акриловая.

Легко наносится. Тиксотропная, что позволяет наносить краску без брызг и потеков.

Высокоукрывистая. Образует износостойкое, влагостойкое, ровное покрытие с высокой адгезией к обрабатываемой поверхности.

При высыхании образует глубокоматовую, без полос пленку.

Высший класс истираемости – класс 1, покрытие устойчиво к интенсивному мытью.

При многолетней эксплуатации не теряет своих свойств, не желтеет, не выгорает.

Экологичная, не содержит растворитель. Минимальное содержание ЛОС. Безопасная для человека и окружающей среды.

* Производительность замерялась на гладких поверхностях (гипсокартоне)

** При температуре окружающей среды +20 °C и относительной влажности воздуха 60 %



ТЕХНИЧЕСКИЕ ХАРАКТЕРИСТИКИ

Цвет	ярко-белый
Блеск	глубокоматовый
Расход *	10 м ² /л
Плотность	1,2±0,1 г/см ³
Стойкость к мокрому истиранию по ГОСТ 32300-2013	класс 1
Компьютерная колеровка	база А
Время полного высыхания **	не более 24 ч
Температура нанесения	+10...+30 °C
ФАСОВКА	1 л, 3 л, 10 л



ONE PAINT краска интерьерная премиум белоснежная мощающаяся матовая

для влажных помещений с высокой
эксплуатационной нагрузкой

Водно-дисперсионная акриловая.
Высокоукрывистая. Скрывает неровности поверхности.
Легко наносится. Тиксотропная, что позволяет наносить краску без брызг и потеков.
Образует износостойкое, влагостойкое, ровное покрытие с высокой адгезией к обрабатываемой поверхности.
При высыхании образует матовую, без полос пленку.
Высший класс истираемости – класс 1, покрытие устойчиво к интенсивному мытью.
При многолетней эксплуатации не теряет своих свойств, не желтеет, не выгорает.
Экологичная, не содержит растворитель. Минимальное содержание ЛОС. Безопасная для человека и окружающей среды.

ТЕХНИЧЕСКИЕ ХАРАКТЕРИСТИКИ

Цвет	ярко-белый
Блеск	матовый
Расход *	10 м ² /л
Плотность	1,5±0,1 г/см ³
Стойкость к мокрому истиранию по ГОСТ 32300-2013	класс 1
Компьютерная колеровка	база А
Время полного высыхания **	не более 24 ч
Температура нанесения	+10...+30 °С
ФАСОВКА	1 л, 3 л, 10 л

* Производительность замерялась на гладких поверхностях (гипсокартоне)

** При температуре окружающей среды +20 °С и относительной влажности воздуха 60 %



РЕКОМЕНДАЦИИ ПО ПРИМЕНЕНИЮ КРАСОК

ПОДГОТОВКА ПОВЕРХНОСТИ

Подготовка поверхности должна соответствовать требованиям СП 71.13330.2017 п.7. Поверхность должна быть чистой, прочной, сухой. Отслаивающиеся старые покрытия, загрязнения и разделительные вещества (мел, песок и т.п.) удалить. Перед нанесением краски обработать поверхность водно-дисперсионным грунтом STILIO AcriPrimer, предварительно разбавленным водой согласно инструкции по применению.

РЕКОМЕНДАЦИИ ПО ПРИМЕНЕНИЮ

Перед нанесением тщательно перемешать краску до однородной массы. При необходимости или при первой обработке допускается разбавление водой не более чем на 5 % от массы краски. Наносить кистью, валиком или краскораспылителем в 1–2 слоя, финишный слой наносить без разбавления водой. При использовании краски UNIVERSAL TR рекомендуется первый слой наносить краской базы А, колерованной в более светлый тон выбранного цвета.

Применять при температуре основания не ниже +10 °С. Необходимо контролировать влажность воздуха внутри помещения 50–75 %, при низкой влажности создать необходимые условия для повышения влажности. При низкой влажности могут образовываться полосы из-за быстрого высыхания краски, а при высокой влажности увеличивается срок высыхания. Время высыхания каждого слоя 1–2 часа при температуре +18...+22 °С. При температуре ниже +18 °С время высыхания каждого слоя увеличивается. Применение и расход зависят от впитываемости основания, качества подготовки поверхности и стиля работы мастера. При необходимости данные определяются непосредственно на объекте.

На фасадах не производить работы при прямом солнечном излучении, сильном ветре, тумане и при высокой относительной влажности (>80 %). Свежее покрытие, вплоть до полного высыхания, должно быть защищено от прямого воздействия влаги, мороза и дождя.

При использовании матовых красок с базой TR следует учитывать их специфическое свойство – на поверхностях, окрашенных в темные тона, при механической нагрузке (царапании) могут проявляться светлые полосы («эффект письма»). При мытье или протирании влажной тряпкой эти полосы исчезают.

ОЧИСТКА ИНСТРУМЕНТА И УТИЛИЗАЦИЯ

По окончании работ инструмент промыть водой или мыльным раствором. Пустую тару или тару с остатками продукта плотно закрыть крышкой и утилизировать как бытовые отходы.



ПРЕДСТАВЛЯЕМ ВАШЕМУ ВНИМАНИЮ
КОЛЛЕКЦИИ КОЛЕРОВАННЫХ КРАСОК:
ROME, MOSCOW, ST. PETERSBURG, PARIS И STOCKHOLM.

СОЗДАВАЯ ЦВЕТОВУЮ ПАЛИТРУ ЭТИХ КОЛЛЕКЦИЙ,
МЫ ВДОХНОВЛЯЛИСЬ НЕПОВТОРИМОЙ АТМОСФЕРОЙ
И АРХИТЕКТУРОЙ ЭТИХ ВЕЛИКИХ ГОРОДОВ.



ЭКСКЛЮЗИВНЫЕ КОЛЛЕКЦИИ колерованных интерьерных красок

ДЛЯ ВЛАЖНЫХ ПОМЕЩЕНИЙ С ВЫСОКОЙ
ЭКСПЛУАТАЦИОННОЙ НАГРУЗКОЙ

Водно-дисперсионная акриловая.
Высокоукрывистая. Скрывает неровности поверхности.
Легко наносится. Тиксотропная, что позволяет наносить краску без брызг и потеков.
Образует износостойкое, влагостойкое, ровное покрытие с высокой адгезией к обрабатываемой поверхности.
При высыхании образует полуматовую, без полос пленку.
Высший класс истираемости – класс 1, покрытие устойчиво к интенсивному мытью.
При многолетней эксплуатации не теряет своих свойств, не желтеет, не выгорает.
Экологичная, не содержит растворитель. Минимальное содержание ЛОС. Безопасная для человека и окружающей среды.

* Производительность замерялась на гладких поверхностях (гипсокартоне)

** При температуре окружающей среды +20 °С и относительной влажности воздуха 60 %

ТЕХНИЧЕСКИЕ ХАРАКТЕРИСТИКИ

Блеск	полуматовый
Расход *	10 м ² /л
Стойкость к мокрому истиранию по ГОСТ 32300-2013	класс 1
Время полного высыхания **	не более 24 ч
Температура нанесения	+10...+30 °С
ФАСОВКА	1 л, 3 л, 10 л

ВАЖНО! Представленные в каталоге цвета носят ознакомительный характер, т.к. технология полиграфической печати передает цвет с небольшими искажениями. Для точного подбора цвета рекомендуем воспользоваться колерованными образцами.

MOSCOW

M01

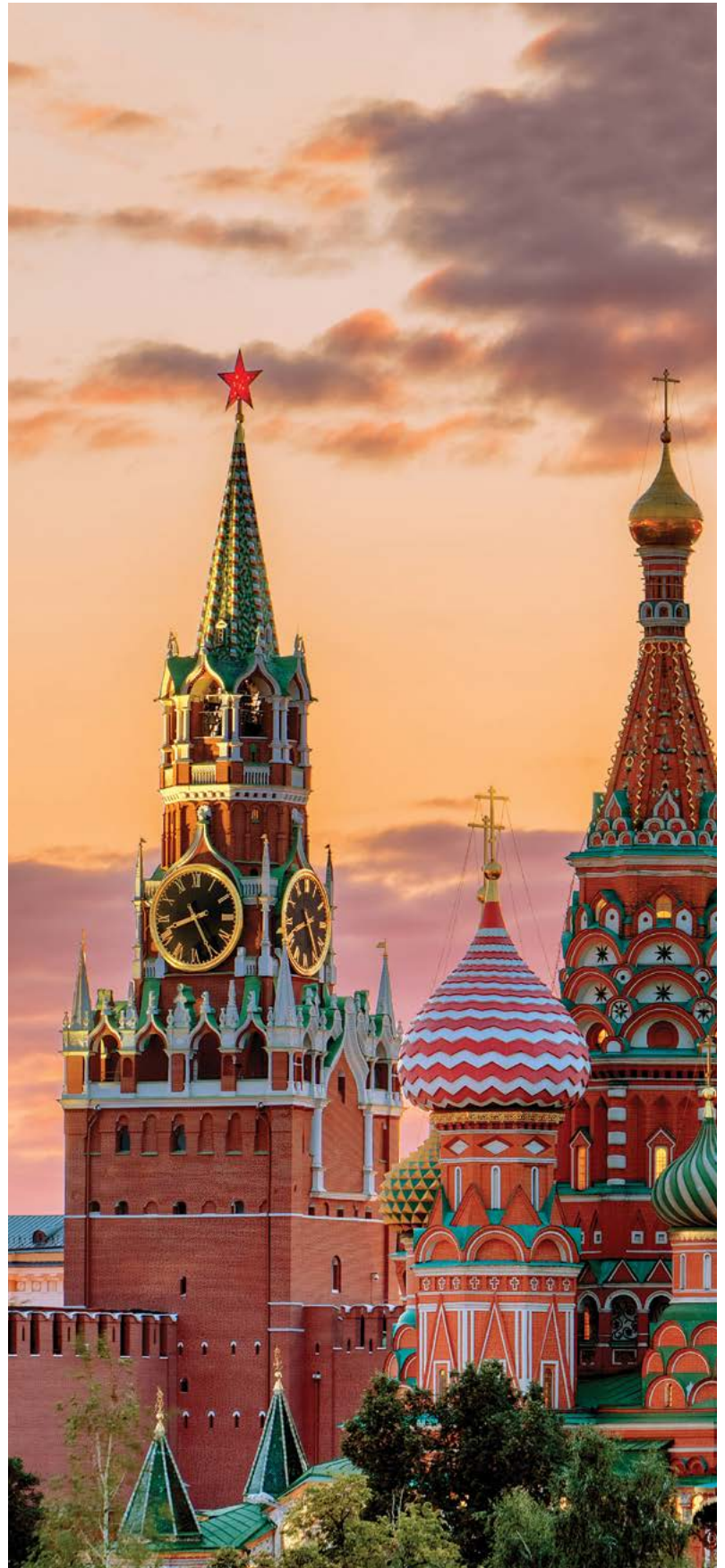
M02

M03

M04

M05

M06



ST. PETERSBURG



SP01

SP02

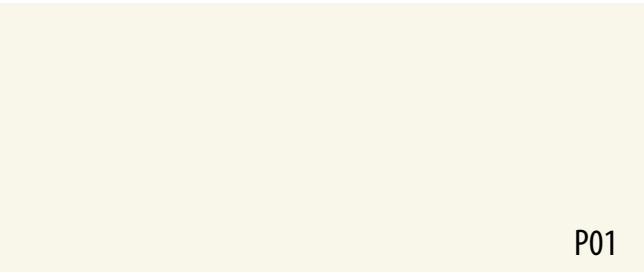
SP03

SP04

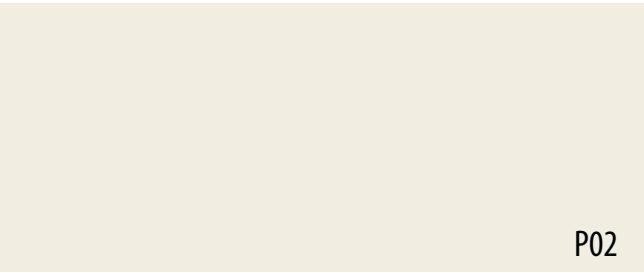
SP05

SP06

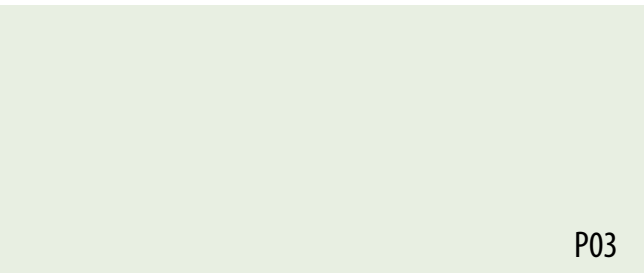
PARIS



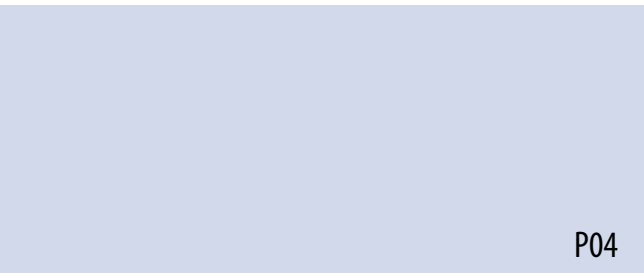
P01



P02



P03



P04



P05



P06



STOCKHOLM



S01

S02

S03

S04

S05

S06



Коллекция ST. PETERSBURG
Цвет SP06



Коллекция MOSCOW
Цвет M03



INTONACHINO декоративная известковая штукатурка

ПОЗВОЛЯЕТ СОЗДАВАТЬ ПОКРЫТИЕ, ИМИТИРУЮЩЕЕ
РАЗЛИЧНЫЕ МИНЕРАЛЬНЫЕ ПОВЕРХНОСТИ

Для наружных и внутренних работ

СВОЙСТВА

- Выпускается с размером зерна 0,7 мм и 1,2 мм
- С отличной адгезией к обрабатываемой поверхности
- Обладает повышенной износостойкостью
- Не растрескивается, не отслаивается, быстро высыхает
- Имеет отличную паропроницаемость
- Экологичная, не содержит растворитель, негорючая, нетоксичная
- Колеруется

ТЕХНИЧЕСКИЕ ХАРАКТЕРИСТИКИ

Размер зерна	0,7 мм	1,2 мм
Расход в 2 слоя*	от 0,9 кг/м ²	от 1,2 кг/м ²
Плотность	1,7±0,1 г/см ³	
Цвет	белый	
Время полного высыхания **	не более 24 ч	
Компьютерная колеровка	по системе «Декоратор»***	
Температура нанесения	+5...+25 °С	
ФАСОВКА	5 кг, 15 кг, 25 кг	

* Производительность замерялась на гладких поверхностях (гипсокартоне)

** При температуре окружающей среды +20 °С и относительной влажности воздуха 60 %

*** Также по другим популярным колеровочным системам

НАЗНАЧЕНИЕ

Готовая к применению декоративная штукатурка STILIO Intonachino на основе гашеной извести, выдержанной не менее 12 месяцев, предназначена для декоративной финишной отделки хорошо подготовленных поверхностей в соответствии с их техническими и эксплуатационными характеристиками. Позволяет создавать декоративное покрытие с рисунком, имитирующим различные минеральные поверхности. Отлично наносится на все виды минеральных поверхностей, а также гипсокартон.

ПОДГОТОВКА ПОВЕРХНОСТИ

Подготовка поверхности должна соответствовать требованиям СП 71.13330.2017 п.7. Поверхность должна быть хорошо подготовленной, чистой, прочной, сухой. Отслаивающиеся старые покрытия, загрязнения и разделительные вещества (мел, известь, песок и т.д.) удалить. Заделать швы, трещины, неровности шпатлевкой «Декоратор» ДК40 и зашкурить. Произвести финишное выравнивание поверхности с помощью финишной шпатлевки «Декоратор» ДК42, добиться идеально ровной поверхности, зашкуривая неровности и постоянно контролируя выравнивание правилом. Обработать поверхность грунтом STILIO AcriPrimer (в зависимости от состояния обрабатываемой поверхности предварительно развести его водой в пропорции от 1:3 до 1:5). Перед применением штукатурки Intonachino необходимо нанести грунт STILIO AcriQuarz или AcriQuarz Gruff. Нанесение можно начинать после полного высыхания грунта. При фасадных работах использовать материалы, рекомендованные для наружных работ.

РЕКОМЕНДАЦИИ ПО ПРИМЕНЕНИЮ

Перемешайте содержимое ведра без добавления воды. При необходимости добавьте небольшое количество воды и перемешайте штукатурку. Воду добавляйте небольшими порциями, чтобы избежать излишнего разжижения. После каждого разбавления пробуйте наносить штукатурку. Нанести штукатурку на поверхность кельмой из пластика или из нержавеющей стали, равномерно распределяя материал по поверхности. После высыхания первого слоя нанести кельмой из пластика или из нержавеющей стали еще один слой штукатурки хаотичными мазками, создавая необходимый рисунок. При использовании в зоне прямого контакта с водой защитить поверхность воском Cera Wax или защитным составом Protect.

Не смешивать с другими лакокрасочными материалами и растворителями. Необходима вентиляция внутри помещения для удаления избыточной влаги. В прохладное время года и при повышенной влажности воздуха нужно рассчитывать на увеличение времени сушки. Дальнейшая обработка возможна через 24 часа (+20 °С/60 % относительной влажности воздуха). Расход зависит от состояния основания и стиля работы мастера. При необходимости данные определяются непосредственно на объекте.





MARMORINO

декоративная известковая штукатурка

ПОЗВОЛЯЕТ СОЗДАВАТЬ ДЕКОРАТИВНОЕ ПОКРЫТИЕ С ЭФФЕКТОМ НЕШЛИФОВАННОГО МРАМОРА

Для наружных и внутренних работ

СВОЙСТВА

- С отличной адгезией к обрабатываемой поверхности
- Обладает повышенной износостойкостью
- Не растрескивается, не отслаивается, быстро высыхает
- Имеет отличную паропроницаемость
- Экологичная, не содержит растворитель, негорючая, нетоксичная
- Колеруется

* Производительность замерялась на гладких поверхностях (гипсокартоне)

** При температуре окружающей среды +20 °C и относительной влажности воздуха 60 %

*** Также по другим популярным колеровочным системам

ТЕХНИЧЕСКИЕ ХАРАКТЕРИСТИКИ

Цвет	белый
Расход в 2 слоя *	1,0-1,2 кг/м ²
Плотность	1,7±0,1 г/см ³
Время полного высыхания **	не более 24 ч
Компьютерная колеровка	по системе «Декоратор»***
Температура нанесения	+5...+25 °C
ФАСОВКА	5 кг, 15 кг, 25 кг

НАЗНАЧЕНИЕ

Готовая к применению декоративная штукатурка STILIO Marmorino на основе гашеной извести, выдержанной не менее 12 месяцев, предназначена для декоративной финишной отделки хорошо подготовленных поверхностей в соответствии с их техническими и эксплуатационными характеристиками. Позволяет создавать декоративное покрытие, имитирующее нешлифованный мрамор по фактуре и тактильным ощущениям. Отлично наносится на все виды минеральных поверхностей, а также гипсокартон.

ПОДГОТОВКА ПОВЕРХНОСТИ

Подготовка поверхности должна соответствовать требованиям СП 71.13330.2017 п.7. Поверхность должна быть хорошо подготовленной, чистой, прочной, сухой. Отслаивающиеся старые покрытия, загрязнения и разделительные вещества (мел, известь, песок и т.д.) удалить. Заделать швы, трещины, неровности шпатлевкой «Декоратор» ДК40 и зашкурить. Произвести финишное выравнивание поверхности с помощью финишной шпатлевки «Декоратор» ДК42, добиться идеально ровной поверхности, зашкуривая неровности и постоянно контролируя выравнивание правилом. Обработать поверхность грунтом STILIO AcriPrimer (в зависимости от состояния обрабатываемой поверхности предварительно развести его водой в пропорции от 1:3 до 1:5). Перед применением штукатурки необходимо нанести грунт STILIO AcriQuarz или пигментированный грунт STILIO Fondo. Нанесение можно начинать после полного высыхания грунта. При фасадных работах использовать материалы, рекомендованные для наружных работ.

РЕКОМЕНДАЦИИ ПО ПРИМЕНЕНИЮ

Перемешайте содержимое ведра без добавления воды. При необходимости добавьте небольшое количество воды и перемешайте штукатурку. Воду добавляйте небольшими порциями, чтобы избежать излишнего разжижения. После каждого разбавления пробуйте наносить штукатурку. Нанести штукатурку на поверхность кельмой из пластика или из нержавеющей стали, равномерно распределяя материал по поверхности. После высыхания первого слоя нанести кельмой из пластика или из нержавеющей стали еще один слой штукатурки, создавая необходимый рисунок, имитирующий поверхность мрамора. При использовании в зоне прямого контакта с водой защитить поверхность воском STILIO Cera Wax.

Не смешивать с другими лакокрасочными материалами и растворителями. Необходима вентиляция внутри помещения для удаления избыточной влаги. В прохладное время года и при повышенной влажности воздуха нужно рассчитывать на увеличение времени сушки. Дальнейшая обработка возможна через 24 часа (+20 °C/60 % относительной влажности воздуха). Расход зависит от состояния основания, техники нанесения и стиля работы мастера. При необходимости данные определяются непосредственно на объекте.





VENEZIA декоративная известковая штукатурка

КЛАССИЧЕСКАЯ ВЕНЕЦИАНСКАЯ ДЕКОРАТИВНАЯ ШТУКАТУРКА ПОЗВОЛЯЕТ СОЗДАВАТЬ ПОКРЫТИЕ С ЭФФЕКТОМ МРАМОРА С ЗЕРКАЛЬНЫМ БЛЕСКОМ

Для внутренних работ

СВОЙСТВА

- С отличной адгезией к обрабатываемой поверхности
- Обладает повышенной износостойкостью
- Не растрескивается, не отслаивается, быстро высыхает
- Имеет отличную паропроницаемость
- Экологичная, не содержит растворитель, негорючая, нетоксичная
- Колеруется

* Производительность замерялась на гладких поверхностях (гипсокартоне)

** При температуре окружающей среды +20 °C и относительной влажности воздуха 60 %

*** Также по другим популярным колеровочным системам

ТЕХНИЧЕСКИЕ ХАРАКТЕРИСТИКИ

Цвет	белый
Расход в 2 слоя *	0,5-1,0 кг/м ²
Плотность	1,6±0,1 г/см ³
Компьютерная колеровка	по системе «Декоратор»***
Время полного высыхания **	не более 24 ч
Температура нанесения	+5...+25 °C
ФАСОВКА	4 кг, 13 кг, 22 кг

НАЗНАЧЕНИЕ

Готовая к применению декоративная штукатурка STILIO Venezia на основе гашеной извести, выдержанной не менее 12 месяцев, предназначена для декоративной финишной отделки хорошо подготовленных поверхностей внутри помещений в соответствии с их техническими и эксплуатационными характеристиками. Позволяет создавать декоративное покрытие, имитирующее срез мрамора с зеркальным блеском. Отлично наносится на все виды минеральных поверхностей, а также гипсокартон.

ПОДГОТОВКА ПОВЕРХНОСТИ

Подготовка поверхности должна соответствовать требованиям СП 71.13330.2017 п.7. Поверхность должна быть хорошо подготовленной, чистой, прочной, сухой. Отслаивающиеся старые покрытия, загрязнения и разделительные вещества (мел, известь, песок и т.д.) удалить. Заделать швы, трещины, неровности шпатлевкой «Декоратор» ДК40 и зашкурить. Произвести финишное выравнивание поверхности с помощью финишной шпатлевки «Декоратор» ДК42, добиться идеально ровной поверхности, зашкуривая неровности и постоянно контролируя выравнивание правилом. Обработать поверхность грунтом STILIO AcriPrimer (в зависимости от состояния обрабатываемой поверхности предварительно развести его водой в пропорции от 1:3 до 1:5). Перед применением штукатурки необходимо нанести грунт STILIO AcriQuarz или пигментированный грунт STILIO Fondo. Нанесение можно начинать после полного высыхания грунта.

РЕКОМЕНДАЦИИ ПО ПРИМЕНЕНИЮ

Перемешайте содержимое ведра без добавления воды. При необходимости добавьте небольшое количество воды и перемешайте штукатурку. Воду добавляйте небольшими порциями, чтобы избежать излишнего разжижения. После каждого разбавления пробуйте наносить штукатурку. Нанести штукатурку на поверхность кельмой из пластика или из нержавеющей стали, равномерно распределяя материал по поверхности. После высыхания первого слоя нанести еще один слой штукатурки, создавая рисунок, имитирующий поверхность мрамора, немного полируя поверхность. Для наилучшего эффекта необходимо нанести минимум три слоя штукатурки, чем больше слоев, тем больше глубина рисунка. После нанесения последнего слоя поверхность необходимо натереть металлической кельмой или шпателем до нужной степени блеска. При использовании в зоне прямого контакта с водой защитить поверхность воском STILIO Cera Wax.

Не смешивать с другими лакокрасочными материалами и растворителями. Необходима вентиляция внутри помещения для удаления избыточной влаги. В прохладное время года и при повышенной влажности воздуха нужно рассчитывать на увеличение времени сушки. Дальнейшая обработка возможна через 24 часа (+20 °C/60 % относительной влажности воздуха). Расход зависит от состояния основания, техники нанесения, количества слоев и стиля работы мастера. При необходимости данные определяются непосредственно на объекте.





TRAVERTINO декоративная известковая штукатурка

ПОЗВОЛЯЕТ СОЗДАВАТЬ ДЕКОРАТИВНОЕ ПОКРЫТИЕ, ИМИТИРУЮЩЕЕ КАМЕНЬ ТРАВЕРТИН

Для наружных и внутренних работ

СВОЙСТВА

- С отличной адгезией к обрабатываемой поверхности
- Обладает повышенной износостойкостью
- Не растрескивается, не отслаивается, быстро высыхает
- Имеет отличную паропроницаемость
- Экологичная, не содержит растворитель, негорючая, нетоксичная
- Колеруется

ТЕХНИЧЕСКИЕ ХАРАКТЕРИСТИКИ

Цвет	белый
Размер зерна	0,5 мм
Расход в 2 слоя*	1,0–1,2 кг/м ²
Плотность	1,7±0,1 г/см ³
Время полного высыхания **	не более 24 ч
Компьютерная колеровка	по системе «Декоратор»***
Температура нанесения	+5...+25 °С
ФАСОВКА	5 кг, 15 кг, 25 кг

* Производительность замерялась на гладких поверхностях (гипсокартоне)

** При температуре окружающей среды +20 °С и относительной влажности воздуха 60 %

*** Также по другим популярным колеровочным системам

НАЗНАЧЕНИЕ

Готовая к применению декоративная штукатурка STILIO Travertino на основе гашеной извести, выдержанной не менее 12 месяцев, предназначена для декоративной финишной отделки хорошо подготовленных поверхностей в соответствии с их техническими и эксплуатационными характеристиками. Позволяет создавать декоративное покрытие, имитирующее камень травертин по фактуре и тактильным ощущениям. Отлично наносится на все виды минеральных поверхностей, а также гипсокартон.

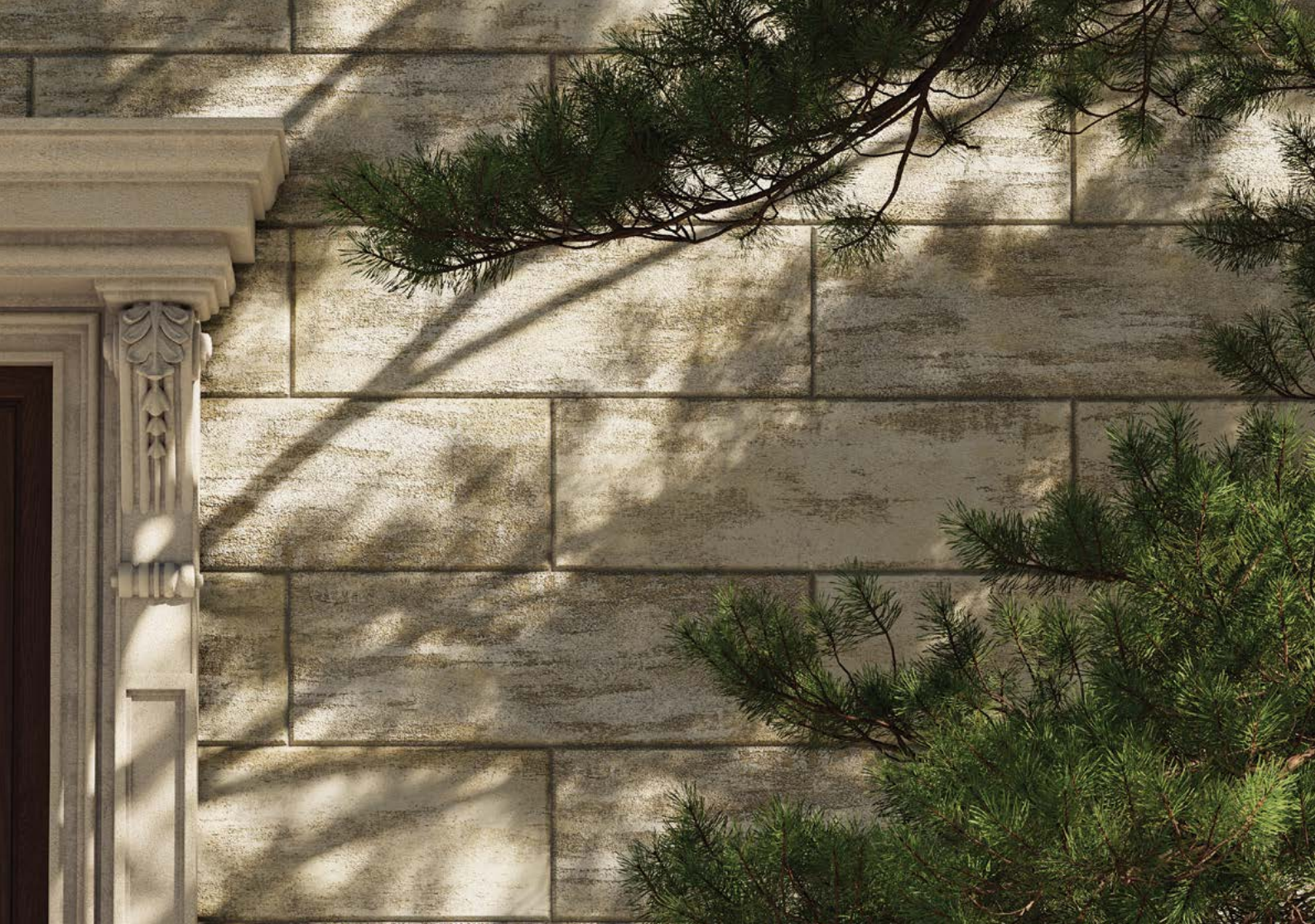
ПОДГОТОВКА ПОВЕРХНОСТИ

Подготовка поверхности должна соответствовать требованиям СП 71.13330.2017 п.7. Поверхность должна быть хорошо подготовленной, чистой, прочной, сухой. Отслаивающиеся старые покрытия, загрязнения и разделительные вещества (мел, известь, песок и т.д.) удалить. Заделать швы, трещины, неровности шпатлевкой «Декоратор» ДК40 и зашкурить. Произвести финишное выравнивание поверхности с помощью финишной шпатлевки «Декоратор» ДК42, добиться идеально ровной поверхности, зашкуривая неровности и постоянно контролируя выравнивание правилом. Обработать поверхность грунтом STILIO AcriPrimer (в зависимости от состояния обрабатываемой поверхности предварительно развести его водой в пропорции от 1:3 до 1:5). Перед применением штукатурки Travertino необходимо нанести грунт STILIO AcriQuarz или AcriQuarz Gruff. Нанесение можно начинать после полного высыхания грунта. При фасадных работах использовать материалы, рекомендованные для наружных работ.

РЕКОМЕНДАЦИИ ПО ПРИМЕНЕНИЮ

Перемешайте содержимое ведра без добавления воды. При необходимости добавьте небольшое количество воды и перемешайте штукатурку. Воду добавляйте небольшими порциями, чтобы избежать излишнего разжижения. После каждого разбавления пробуйте наносить штукатурку. Нанести штукатурку на поверхность кельмой из пластика или из нержавеющей стали, равномерно распределяя материал по поверхности. После высыхания первого слоя нанести кельмой из пластика или из нержавеющей стали еще один слой штукатурки, создавая необходимый рисунок, имитирующий поверхность камня травертин. При использовании в зоне прямого контакта с водой защитить поверхность воском Cera Wax или защитным составом Protect.

Не смешивать с другими лакокрасочными материалами и растворителями. Необходима вентиляция внутри помещения для удаления избыточной влаги. В прохладное время года и при повышенной влажности воздуха нужно рассчитывать на увеличение времени сушки. Дальнейшая обработка возможна через 24 часа (+20 °С/60 % относительной влажности воздуха). Расход зависит от состояния основания, техники нанесения и стиля работы мастера. При необходимости данные определяются непосредственно на объекте.





БЕТОН декоративная известковая штукатурка

ПОЗВОЛЯЕТ СОЗДАВАТЬ ДЕКОРАТИВНОЕ ПОКРЫТИЕ, ИМИТИРУЮЩЕЕ ПОВЕРХНОСТЬ БЕТОНА

Для наружных и внутренних работ

СВОЙСТВА

- С отличной адгезией к обрабатываемой поверхности
- Обладает повышенной износостойкостью
- Не растрескивается, не отслаивается, быстро высыхает
- Имеет отличную паропроницаемость
- Экологичная, не содержит растворитель, негорючая, нетоксичная
- Колеруется

* Производительность замерялась на гладких поверхностях (гипсокартоне)

** При температуре окружающей среды +20 °C и относительной влажности воздуха 60 %

*** Также по другим популярным колеровочным системам

ТЕХНИЧЕСКИЕ ХАРАКТЕРИСТИКИ

Цвет	белый
Расход в 2 слоя*	1-1,2 кг/м ²
Плотность	1,7±0,1 г/см ³
Время полного высыхания **	не более 24 ч
Компьютерная колеровка	по системе «Декоратор»***
Температура нанесения	+5...+25 °C
ФАСОВКА	5 кг, 15 кг, 25 кг

НАЗНАЧЕНИЕ

Готовая к применению декоративная штукатурка STILIO Beton на основе гашеной извести, выдержанной не менее 12 месяцев, предназначена для декоративной финишной отделки предварительно подготовленных поверхностей в соответствии с их техническими и эксплуатационными характеристиками. Позволяет создавать декоративное покрытие, имитирующее бетон по фактуре и тактильным ощущениям. Отлично наносится на все виды минеральных поверхностей, а также гипсокартон.

ПОДГОТОВКА ПОВЕРХНОСТИ

Подготовка поверхности должна соответствовать требованиям СП 71.13330.2017 п.7. Поверхность должна быть хорошо подготовленной, чистой, прочной, сухой. Отслаивающиеся старые покрытия, загрязнения и разделительные вещества (мел, известь, песок и т.п.) удалить. Заделать швы, трещины, неровности шпатлевкой «Декоратор» ДК40 и зашкурить. Произвести финишное выравнивание поверхности с помощью финишной шпатлевки «Декоратор» ДК42, добиться идеально ровной поверхности зашкуривая неровности и постоянно контролируя выравнивание правилом. Обработать поверхность грунтом STILIO AcriPrimer (в зависимости от состояния обрабатываемой поверхности предварительно развести его водой в пропорции от 1:3 до 1:5). Перед применением штукатурки необходимо нанести грунт STILIO AcriQuarz или AcriQuarz Gruff. Нанесение можно начинать после полного высыхания грунта. При фасадных работах использовать материалы, рекомендованные для наружных работ.

РЕКОМЕНДАЦИИ ПО ПРИМЕНЕНИЮ

Перемешайте содержимое ведра без добавления воды. При необходимости добавьте небольшое количество воды и перемешайте штукатурку. Воду добавляйте небольшими порциями, чтобы избежать излишнего разжижения. После каждого разбавления пробуйте наносить штукатурку. Нанести штукатурку на поверхность кельмой из пластика или из нержавеющей стали, равномерно распределяя материал по поверхности. После высыхания первого слоя нанести кельмой из пластика или из нержавеющей стали еще один слой штукатурки, создавая необходимый рисунок. При использовании в зоне прямого контакта с водой защитить поверхность воском Cera Wax или защитным составом Protect.

Не смешивать с другими лакокрасочными материалами и растворителями. Необходима вентиляция внутри помещения для удаления избыточной влаги. В прохладное время года и при повышенной влажности воздуха нужно рассчитывать на увеличение времени сушки. Дальнейшая обработка возможна через 24 часа (+20 °C/60 % относительной влажности воздуха). Расход зависит от состояния основания и стиля работы мастера. При необходимости данные определяются непосредственно на объекте.





RIGOROSO декоративная акриловая штукатурка

ПОЗВОЛЯЕТ СОЗДАВАТЬ ЭФФЕКТ ВЕЛЮРА
С МЕРЦАНИЕМ ПРИ ПОПАДАНИИ ЛУЧЕЙ СВЕТА

Для внутренних работ

СВОЙСТВА

- Выпускается в базах: серебро, золото, бронза
- С отличной адгезией к обрабатываемой поверхности
- Обладает повышенной износостойкостью
- Не растрескивается, не отслаивается, быстро высыхает
- Имеет отличную паропроницаемость
- Экологичная, не содержит растворитель, негорючая, нетоксичная
- Колеруется

* Производительность замерялась на гладких поверхностях (гипсокартоне)

** При температуре окружающей среды +20 °C и относительной влажности воздуха 60 %

*** Также по другим популярным колеровочным системам

ТЕХНИЧЕСКИЕ ХАРАКТЕРИСТИКИ

Цвет в зависимости от базы	белый с серебряным, золотым или бронзовым мерцанием
Расход в 2 слоя*	0,3-0,5 кг/м ²
Плотность	1,3±0,1 г/см ³
Время полного высыхания **	не более 24 ч
Компьютерная колеровка	по системе «Декоратор»***
Температура нанесения	+5...+25 °C
ФАСОВКА	3 кг, 10 кг

НАЗНАЧЕНИЕ

Готовая к применению акриловая декоративная штукатурка STILIO Rigoroso предназначена для декоративной финишной отделки хорошо подготовленных поверхностей внутри помещений в соответствии с их техническими и эксплуатационными характеристиками. Позволяет создавать декоративное покрытие с рисунком, подобным переливчатому бархатному или велюровому покрытию в зависимости от выбранной базы с серебряным, золотым или бронзовым мерцанием при попадании лучей света. Отлично наносится на все виды минеральных поверхностей, а также гипсокартон.

ПОДГОТОВКА ПОВЕРХНОСТИ

Поверхность должна быть хорошо подготовленной, чистой, прочной, сухой. Отслаивающиеся старые покрытия, загрязнения и разделительные вещества (мел, известь, песок и т.д.) удалить. Обработать поверхность грунтом STILIO AcriPrimer. Заделать швы, трещины, неровности шпатлевкой «Декоратор» ДК40 и зашкурить. Произвести финишное выравнивание поверхности с помощью финишной шпатлевки «Декоратор» ДК42, добиться идеально ровной поверхности, зашкуривая неровности и постоянно контролируя выравнивание правилом. Обработать поверхность грунтом STILIO AcriPrimer (в зависимости от состояния обрабатываемой поверхности предварительно развести его водой в пропорции от 1:3 до 1:5). Перед применением штукатурки необходимо нанести пигментированный грунт STILIO Fondo. Нанесение можно начинать после полного высыхания грунта.

РЕКОМЕНДАЦИИ ПО ПРИМЕНЕНИЮ

Перемешайте содержимое ведра без добавления воды. При необходимости добавьте небольшое количество воды и перемешайте штукатурку. Воду добавляйте небольшими порциями, чтобы избежать излишнего разжижения. После каждого разбавления пробуйте наносить штукатурку. Нанести штукатурку на поверхность кистью или кельмой из пластика или из нержавеющей стали, равномерно распределяя материал по поверхности. После высыхания первого слоя нанести кельмой из пластика или из нержавеющей стали еще один слой штукатурки круговыми или хаотичными движениями в противоположных направлениях, создавая многотональную переливчатость поверхности, имитирующей велюр с серебряным, золотым или бронзовым мерцанием.

Не смешивать с растворителями или другими лакокрасочными материалами. Необходима вентиляция внутри помещения для удаления избыточной влаги. В прохладное время года и при повышенной влажности воздуха нужно рассчитывать на увеличение времени сушки. Дальнейшая обработка возможна через 24 часа (+20 °C/60 % относительной влажности воздуха). Расход зависит от состояния основания и стиля работы мастера. При необходимости данные определяются непосредственно на объекте.





ELEGANZA декоративная акриловая штукатурка

ПОЗВОЛЯЕТ СОЗДАВАТЬ ДЕКОРАТИВНОЕ ПОКРЫТИЕ
С МУАРОВЫМ ЭФФЕКТОМ ШЕЛКА

Для внутренних работ

СВОЙСТВА

- Выпускается в базах: серебро, золото, бронза
- С отличной адгезией к обрабатываемой поверхности
- Обладает повышенной износостойкостью
- Не растрескивается, не отслаивается, быстро высыхает
- Имеет отличную паропроницаемость
- Экологичная, не содержит растворитель, негорючая, нетоксичная
- Колеруется

* Производительность замерялась на гладких поверхностях (гипсокартоне)

** При температуре окружающей среды +20 °C и относительной влажности воздуха 60 %

*** Также по другим популярным колеровочным системам

ТЕХНИЧЕСКИЕ ХАРАКТЕРИСТИКИ

Цвет в зависимости от базы	белый с серебряным, золотым или бронзовым отблеском
Расход в 2 слоя*	0,3-0,5 кг/м ²
Плотность	1,3±0,1 г/см ³
Время полного высыхания **	не более 24 ч
Компьютерная колеровка	по системе «Декоратор»***
Температура нанесения	+5...+25 °C
ФАСОВКА	3 кг, 10 кг

НАЗНАЧЕНИЕ

Готовая к применению декоративная акриловая штукатурка STILIO Eleganza предназначена для декоративной финишной отделки хорошо подготовленных поверхностей внутри помещений в соответствии с их техническими и эксплуатационными характеристиками. Позволяет создавать декоративное покрытие с муаром, подобным мягким переливам шелка с серебряным, золотым или бронзовым отблеском, в зависимости от выбранной базы. Отлично наносится на все виды минеральных поверхностей, а также гипсокартон.

ПОДГОТОВКА ПОВЕРХНОСТИ

Поверхность должна быть хорошо подготовленной, чистой, прочной, сухой. Отслаивающиеся старые покрытия, загрязнения и разделительные вещества (мел, известь, песок и т.д.) удалить. Обработать поверхность грунтом STILIO AcriPrimer. Заделать швы, трещины, неровности шпатлевкой «Декоратор» ДК40 и зашкурить. Произвести финишное выравнивание поверхности с помощью финишной шпатлевки «Декоратор» ДК42, добиться идеально ровной поверхности, зашкуривая неровности и постоянно контролируя выравнивание правилом. Обработать поверхность грунтом STILIO AcriPrimer (в зависимости от состояния обрабатываемой поверхности предварительно развести его водой в пропорции от 1:3 до 1:5). Перед применением штукатурки необходимо нанести пигментированный грунт STILIO Fondo. Нанесение можно начинать после полного высыхания грунта.

РЕКОМЕНДАЦИИ ПО ПРИМЕНЕНИЮ

Перемешайте содержимое ведра без добавления воды. При необходимости добавьте небольшое количество воды и перемешайте штукатурку. Воду добавляйте небольшими порциями, чтобы избежать излишнего разжижения. После каждого разбавления пробуйте наносить штукатурку. Нанести штукатурку на поверхность кистью или кельмой из пластика или из нержавеющей стали, равномерно распределяя материал по поверхности. После высыхания первого слоя нанести кельмой из пластика или из нержавеющей стали еще один слой штукатурки хаотичными или круговыми движениями в противоположных направлениях, создавая многотональную переливчатость поверхности.

Не смешивать с растворителями или другими лакокрасочными материалами. Необходима вентиляция внутри помещения для удаления избыточной влаги. В прохладное время года и при повышенной влажности воздуха нужно рассчитывать на увеличение времени сушки. Дальнейшая обработка возможна через 24 часа (+20 °C/60 % относительной влажности воздуха). Расход зависит от состояния основания и стиля работы мастера. При необходимости данные определяются непосредственно на объекте.





SABBIA декоративная акриловая штукатурка

ПОЗВОЛЯЕТ СОЗДАВАТЬ ДЕКОРАТИВНОЕ ПОКРЫТИЕ С ЭФФЕКТОМ «ПЕСЧАНЫХ ВИХРЕЙ»

Для внутренних работ

СВОЙСТВА

- Выпускается в базах: матовая, серебро, золото, бронза
- С отличной адгезией к обрабатываемой поверхности
- Обладает повышенной износостойкостью
- Не растрескивается, не отслаивается, быстро высыхает
- Имеет отличную паропроницаемость
- Экологичная, не содержит растворитель, негорючая, нетоксичная
- Колеруется

* Производительность замерялась на гладких поверхностях (гипсокартоне)

** При температуре окружающей среды +20 °C и относительной влажности воздуха 60 %

*** Также по другим популярным колеровочным системам

ТЕХНИЧЕСКИЕ ХАРАКТЕРИСТИКИ

Цвет в зависимости от базы	белый матовый или с отблеском: серебряным, золотым или бронзовым
Расход в 2 слоя*	0,3-0,5 кг/м ²
Плотность	1,3±0,1 г/см ³
Время полного высыхания **	не более 24 ч
Компьютерная колеровка	по системе «Декоратор»***
Температура нанесения	+5...+25 °C
ФАСОВКА	3 кг, 10 кг

НАЗНАЧЕНИЕ

Для внутренних работ. Готовая к применению акриловая декоративная штукатурка STILIO Sabbia предназначена для декоративной финишной отделки хорошо подготовленных поверхностей внутри помещений в соответствии с их техническими и эксплуатационными характеристиками. Позволяет создавать шероховатое текстурное декоративное покрытие с эффектом «песчаных вихрей» матовое или с серебряным, золотым или бронзовым отблеском, в зависимости от выбранной базы. Отлично наносится на все виды минеральных поверхностей, а также гипсокартон.

ПОДГОТОВКА ПОВЕРХНОСТИ

Поверхность должна быть хорошо подготовленной, чистой, прочной, сухой. Отслаивающиеся старые покрытия, загрязнения и разделительные вещества (мел, известь, песок и т.д.) удалить. Обработать поверхность грунтом STILIO AcriPrimer. Заделать швы, трещины, неровности шпатлевкой «Декоратор» ДК40 и зашкурить. Произвести финишное выравнивание поверхности с помощью финишной шпатлевки «Декоратор» ДК42, добиться идеально ровной поверхности, зашкуривая неровности и постоянно контролируя выравнивание правилом. Обработать поверхность грунтом STILIO AcriPrimer (в зависимости от состояния обрабатываемой поверхности предварительно развести его водой в пропорции от 1:3 до 1:5). Перед применением штукатурки необходимо нанести пигментированный грунт STILIO Fondo. Нанесение можно начинать после полного высыхания грунта.

РЕКОМЕНДАЦИИ ПО ПРИМЕНЕНИЮ

Перемешайте содержимое ведра без добавления воды. При необходимости добавьте небольшое количество воды и перемешайте штукатурку. Воду добавляйте небольшими порциями, чтобы избежать излишнего разжижения. После каждого разбавления пробуйте наносить штукатурку. Нанести штукатурку на поверхность кистью или щеткой, равномерно распределяя материал по поверхности. После высыхания первого слоя нанести кистью или щеткой еще один слой штукатурки хаотичными движениями в противоположных направлениях. Приблизительно через 10-15 минут, в зависимости от температуры и влажности помещения, с помощью кисти или щетки хаотичными разнонаправленными движениями сформировать требуемый рисунок.

Не смешивать с растворителями или другими лакокрасочными материалами. Необходима вентиляция внутри помещения для удаления избыточной влаги. В прохладное время года и при повышенной влажности воздуха нужно рассчитывать на увеличение времени сушки. Дальнейшая обработка возможна через 24 часа (+20 °C/60 % относительной влажности воздуха). Расход зависит от состояния основания, количества слоев и стиля работы мастера. При необходимости данные определяются непосредственно на объекте.





LUSO декоративная акриловая штукатурка

ПОЗВОЛЯЕТ СОЗДАВАТЬ ДЕКОРАТИВНОЕ ПОКРЫТИЕ
С ЭФФЕКТОМ ШЛИФОВАННОГО МРАМОРА

Для внутренних работ

СВОЙСТВА

- С отличной адгезией к обрабатываемой поверхности
- Обладает повышенной износостойкостью
- Не растрескивается, не отслаивается, быстро высыхает
- Имеет отличную паропроницаемость
- Экологичная, не содержит растворитель, негорючая, нетоксичная
- Колеруется

* Производительность замерялась на гладких поверхностях (гипсокартоне)

** При температуре окружающей среды +20 °C и относительной влажности воздуха 60 %

*** Также по другим популярным колеровочным системам

ТЕХНИЧЕСКИЕ ХАРАКТЕРИСТИКИ

Цвет	белый
Расход в 2 слоя*	0,3-0,5 кг/м ²
Плотность	1,5±0,1 г/см ³
Компьютерная колеровка	по системе «Декоратор»
Время полного высыхания **	не более 24 ч
Температура нанесения	+5...+25 °C
ФАСОВКА	3 кг, 10 кг

НАЗНАЧЕНИЕ

Готовая к применению декоративная акриловая штукатурка STILIO Lusso предназначена для декоративной финишной отделки хорошо подготовленных поверхностей внутри помещений в соответствии с их техническими и эксплуатационными характеристиками. Позволяет создавать декоративное покрытие с рисунком, имитирующим мрамор. Отлично наносится на все виды минеральных поверхностей, а также гипсокартон.

ПОДГОТОВКА ПОВЕРХНОСТИ

Поверхность должна быть хорошо подготовленной, чистой, прочной, сухой. Отслаивающиеся старые покрытия, загрязнения и разделительные вещества (мел, известь, песок и т.д.) удалить. Обработать поверхность грунтом STILIO AcriPrimer. Заделать швы, трещины, неровности шпатлевкой «Декоратор» ДК40 и зашкурить. Произвести финишное выравнивание поверхности с помощью финишной шпатлевки «Декоратор» ДК42, добиться идеально ровной поверхности, зашкуривая неровности и постоянно контролируя выравнивание правилом. Обработать поверхность грунтом STILIO AcriPrimer (в зависимости от состояния обрабатываемой поверхности предварительно развести его водой в пропорции от 1:3 до 1:5). Перед применением штукатурки необходимо нанести пигментированный грунт STILIO Fondo. Нанесение можно начинать после полного высыхания грунта.

РЕКОМЕНДАЦИИ ПО ПРИМЕНЕНИЮ

Перемешайте содержимое ведра без добавления воды. При необходимости добавьте небольшое количество воды и перемешайте штукатурку. Воду добавляйте небольшими порциями, чтобы избежать излишнего разжижения. После каждого разбавления пробуйте наносить штукатурку. С помощью кельмы или нержавеющей шпателя нанести однородный слой. После высыхания первого слоя хаотичными движениями неоднородно нанести финишный слой штукатурки, создавая рисунок. Для наилучшего эффекта необходимо нанести минимум три слоя штукатурки, чем больше слоев, тем больше глубина рисунка. После полного высыхания штукатурки отполируйте поверхность, используя кельму или гибкий шпатель, до получения чистой, ровной и гладкой поверхности. После полировки штукатурки с помощью губки нанесите защитный слой декоративного воска STILIO Cera Wax, для получения равномерного покрытия. После полного высыхания воска отполируйте поверхность, используя кельму или гибкий шпатель, до получения чистой, ровной и гладкой поверхности.

Не смешивать с растворителями или другими лакокрасочными материалами. Необходима вентиляция внутри помещения для удаления избыточной влаги. В прохладное время года и при повышенной влажности воздуха нужно рассчитывать на увеличение времени сушки. Дальнейшая обработка возможна через 24 часа (+20 °C/60 % относительной влажности воздуха). Расход зависит от состояния основания, количества слоев и стиля работы мастера. При необходимости данные определяются непосредственно на объекте.





LUCCICANTE декоративная акриловая штукатурка

ПОЗВОЛЯЕТ СОЗДАВАТЬ ДЕКОРАТИВНОЕ ПОКРЫТИЕ С УНИКАЛЬНЫМ ЭФФЕКТОМ ЗАМШИ ИЛИ ТКАНИ

Для внутренних работ

СВОЙСТВА

- С отличной адгезией к обрабатываемой поверхности
- Обладает повышенной износостойкостью
- Не растрескивается, не отслаивается, быстро высыхает
- Имеет отличную паропроницаемость
- Экологичная, не содержит растворитель, негорючая, нетоксичная
- Колеруется

* Производительность замерялась на гладких поверхностях (гипсокартоне)

** При температуре окружающей среды +20 °C и относительной влажности воздуха 60 %

*** Также по другим популярным колеровочным системам

ТЕХНИЧЕСКИЕ ХАРАКТЕРИСТИКИ

Цвет	белый
Расход в 2 слоя*	0,3-0,5 кг/м ²
Плотность	1,0±0,1 г/см ³
Компьютерная колеровка	по системе «Декоратор»
Время полного высыхания **	не более 24 ч
Температура нанесения	+5...+25 °C
ФАСОВКА	3 кг, 10 кг

НАЗНАЧЕНИЕ

Готовая к применению декоративная акриловая штукатурка STILIO Luccicante предназначена для декоративной финишной отделки хорошо подготовленных поверхностей внутри помещений в соответствии с их техническими и эксплуатационными характеристиками. Позволяет создавать декоративное покрытие с эффектом замши или ткани, после высыхания имеет переливающуюся, шероховатую структуру. Отлично наносится на все виды минеральных поверхностей, а также гипсокартон.

ПОДГОТОВКА ПОВЕРХНОСТИ

Поверхность должна быть хорошо подготовленной, чистой, прочной, сухой. Отслаивающиеся старые покрытия, загрязнения и разделительные вещества (мел, известь, песок и т.д.) удалить. Обработать поверхность грунтом STILIO AcriPrimer. Заделать швы, трещины, неровности шпатлевкой «Декоратор» ДК40 и зашкурить. Произвести финишное выравнивание поверхности с помощью финишной шпатлевки «Декоратор» ДК42, добиться идеально ровной поверхности, зашкуривая неровности и постоянно контролируя выравнивание правилом. Обработать поверхность грунтом STILIO AcriPrimer (в зависимости от состояния обрабатываемой поверхности предварительно развести его водой в пропорции от 1:3 до 1:5). Перед применением штукатурки необходимо нанести пигментированный грунт STILIO Fondo. Нанесение можно начинать после полного высыхания грунта.

РЕКОМЕНДАЦИИ ПО ПРИМЕНЕНИЮ

Перемешайте содержимое ведра без добавления воды. При необходимости добавьте небольшое количество воды и перемешайте штукатурку. Воду добавляйте небольшими порциями, чтобы избежать излишнего разжижения. После каждого разбавления пробуйте наносить штукатурку. Нанести штукатурку на поверхность кельмой из пластика или из нержавеющей стали, равномерно распределяя материал по поверхности. После высыхания первого слоя нанести кельмой из пластика или из нержавеющей стали еще один слой штукатурки, хаотичными движениями в противоположных направлениях, создавая желаемый рисунок.

Не смешивать с растворителями или другими лакокрасочными материалами. Необходима вентиляция внутри помещения для удаления избыточной влаги. В прохладное время года и при повышенной влажности воздуха нужно рассчитывать на увеличение времени сушки. Дальнейшая обработка возможна через 24 часа (+20 °C/60 % относительной влажности воздуха). Расход зависит от состояния основания и стиля работы мастера. При необходимости данные определяются непосредственно на объекте.





CERA WAX воск для венецианских штукатурок

ДЛЯ ВНУТРЕННИХ РАБОТ

На основе натурального воска. Придает внешнему виду декоративного покрытия «Венецианская штукатурка» объемный эффект и глубину. Применим для всех видов декоративных венецианских штукатурок. Защищает покрытие от влажности. Экологичный, не содержит растворитель, безопасный.

ТЕХНИЧЕСКИЕ ХАРАКТЕРИСТИКИ

Цвет	прозрачный	Время полного высыхания **	не более 24 ч
Расход*	5 м ² /л	Температура нанесения	+5...+25 °С
Плотность	1,0±0,1 г/см ³	ФАСОВКА	0,3 л, 1 л, 3 л



PROTECT декоративный защитный состав

ДЛЯ НАРУЖНЫХ И ВНУТРЕННИХ РАБОТ

Водно-дисперсионный акриловый. Для высококачественной финишной защиты декоративных известковых и акриловых штукатурок. Придает внешнему виду декоративного покрытия объемный эффект и глубину. Подчеркивает структуру поверхности. Образует износостойкое, влагостойкое, ровное покрытие. С высокой адгезией к обрабатываемой поверхности. Паропроницаемый. Колеруется. Экологичный, не содержит растворитель, безопасный.

ТЕХНИЧЕСКИЕ ХАРАКТЕРИСТИКИ

Цвет	бело-прозрачный	Плотность	1,0±0,1 г/см ³
Блеск	матовый	Время полного высыхания **	не более 24 ч
Расход*	5 м ² /л	Температура нанесения	+5...+25 °С
ФАСОВКА	1 л, 3 л, 5 л		



ACRIPRIMER грунт глубокого проникновения

ДЛЯ НАРУЖНЫХ И ВНУТРЕННИХ РАБОТ

Водно-дисперсионный акриловый. Для обработки поверхностей с разной впитываемостью: гипсокартон, бетон, кирпич, цементно-песчаная стяжка пола, штукатурка, дерево, ДСП, ДВП, МДФ и т.п. Обеспечивает равномерное нанесение материала, сокращая его расход. Обеспыливает и упрочняет поверхность. Снижает впитывающую способность поверхности. Улучшает сцепление материала с основанием (адгезию). Паропроницаемый. Экологичный, не содержит растворитель, безопасный. Применять предварительно разбавленным водой в пропорции 1:3 или 1:5 в зависимости от впитываемости поверхности.

ТЕХНИЧЕСКИЕ ХАРАКТЕРИСТИКИ

Цвет	молочно-белый	Время полного высыхания **	не более 24 ч
Расход*	10 м ² /л	Температура нанесения	+10...+30 °С
Плотность	1,04±0,1 г/см ³	ФАСОВКА	1 л, 3 л, 10 л

* Производительность замерялась на гладких поверхностях (гипсокартоне)

** При температуре окружающей среды +20 °С и относительной влажности воздуха 60 %

ACRIQUARZ грунт с минеральным наполнителем

ДЛЯ НАРУЖНЫХ И ВНУТРЕННИХ РАБОТ

Водно-дисперсионный акриловый с минеральным наполнителем. Для обработки всех типов поверхностей, даже глянцевых, не впитывающих или слабо впитывающих (керамическая плитка, штукатурка, шпатлевка, бетон, гипсокартон, старые покрытия и т.п.). Создает неосыпающийся шероховатый слой с высокой адгезией к обрабатываемой поверхности.

Укрепляет поверхность.

Высокая паропроницаемость.

Колеруется.

Экологичный, не содержит растворитель, безопасный.



ТЕХНИЧЕСКИЕ ХАРАКТЕРИСТИКИ

Цвет	белый	Компьютерная колеровка	по системе «Декоратор»
Расход *	8 м ² /л	Время полного высыхания **	не более 24 ч
Плотность	1,6±0,1 г/см ³	Температура нанесения	+5...+30 °С
Зерно	0,1 мм	ФАСОВКА	1 л, 3 л, 10 л

ACRIQUARZ GRUFF грунт с минеральным наполнителем

ДЛЯ НАРУЖНЫХ И ВНУТРЕННИХ РАБОТ

Водно-дисперсионный акриловый с минеральным наполнителем. Для обработки всех типов поверхностей, даже глянцевых, не впитывающих или слабо впитывающих (керамическая плитка, штукатурка, шпатлевка, бетон, гипсокартон, старые покрытия и т.п.). Создает неосыпающийся шероховатый слой с высокой адгезией к обрабатываемой поверхности.

Укрепляет поверхность.

Высокая паропроницаемость.

Колеруется.

Экологичный, не содержит растворитель, безопасный.



ТЕХНИЧЕСКИЕ ХАРАКТЕРИСТИКИ

Цвет	белый	Компьютерная колеровка	по системе «Декоратор»
Расход *	8 м ² /л	Время полного высыхания **	не более 24 ч
Плотность	1,6±0,1 г/см ³	Температура нанесения	+5...+30 °С
Зерно	0,2 мм	ФАСОВКА	1 л, 3 л, 10 л

FONDO пигментированный грунт

ДЛЯ ВНУТРЕННИХ РАБОТ

Водно-дисперсионный акриловый.

Для работ по минеральным основаниям, таким как гипсокартон, бетон, кирпич, оштукатуренные и зашпатлеванные поверхности. Выравнивает цвет основания и укрепляет его перед окраской и нанесением декоративных штукатурок.

Упрочняет осыпающиеся и рыхлые участки поверхности.

Улучшает сцепление материала с основанием (адгезию).

Снижает впитывающую способность поверхности.

Обеспечивает равномерное нанесение материала, сокращая его расход.

Колеруется.

Экологичный, не содержит растворитель, безопасный.



ТЕХНИЧЕСКИЕ ХАРАКТЕРИСТИКИ

Цвет	белый	Компьютерная колеровка	по системе «Декоратор»
Расход *	7 м ² /л	Время полного высыхания **	не более 24 ч
Плотность	1,5±0,1 г/см ³	Температура нанесения	+10...+25 °С
ФАСОВКА	1 л, 3 л, 10 л		

* Производительность замерялась на гладких поверхностях (гипсокартоне)

** При температуре окружающей среды +20 °С и относительной влажности воздуха 60 %

ВЫСТАВОЧНЫЕ СТЕНДЫ



STILIO предлагает постоянную помощь своим дистрибьюторам: бесплатное обучение, мастер-классы, выезды на объекты и создание индивидуальных образцов.

Для оформления точек продаж мы предоставляем образцы продукции, демонстрационные стенды, экспозиторы, муляжи и фирменную брендированную одежду – футболки и толстовки.

ЭКСПОЗИТОРЫ



ОБРАЗЦЫ



МУЛЯЖИ



ФИРМЕННАЯ ОДЕЖДА





ООО «Декоратор»

Представительство продаж по России и СНГ
443099, Самарская обл., г. Самара, ул. Водников, 35,
8 (846) 340-71-17, info@dekorator-tm.ru

Представительство продаж по г. Самара
443099, г. Самара, Стрелка реки Самары, б/н,
8 (846) 270-80-90, info@dekorator-tm.ru

**Фирменный салон декоративных
штукатурок «Декоратор»**
Самара, ул. Красноармейская, 19
8(846) 270-89-78

Представительство продаж по г. Тольятти
445043, г. Тольятти, ул. Коммунальная, 28,
8 (8482) 39-22-29, 39-22-26

Представительство продаж по г. Оренбург
460005, г. Оренбург, Шарлыкское шоссе, 4А
8 (3532) 67-12-12

Представительство продаж по г. Саратов
410080, г. Саратов, Сокурский тракт, 15А
8-987-938-76-30

8-800-333-0-358
Звонок по России бесплатный

stiliodecor.ru